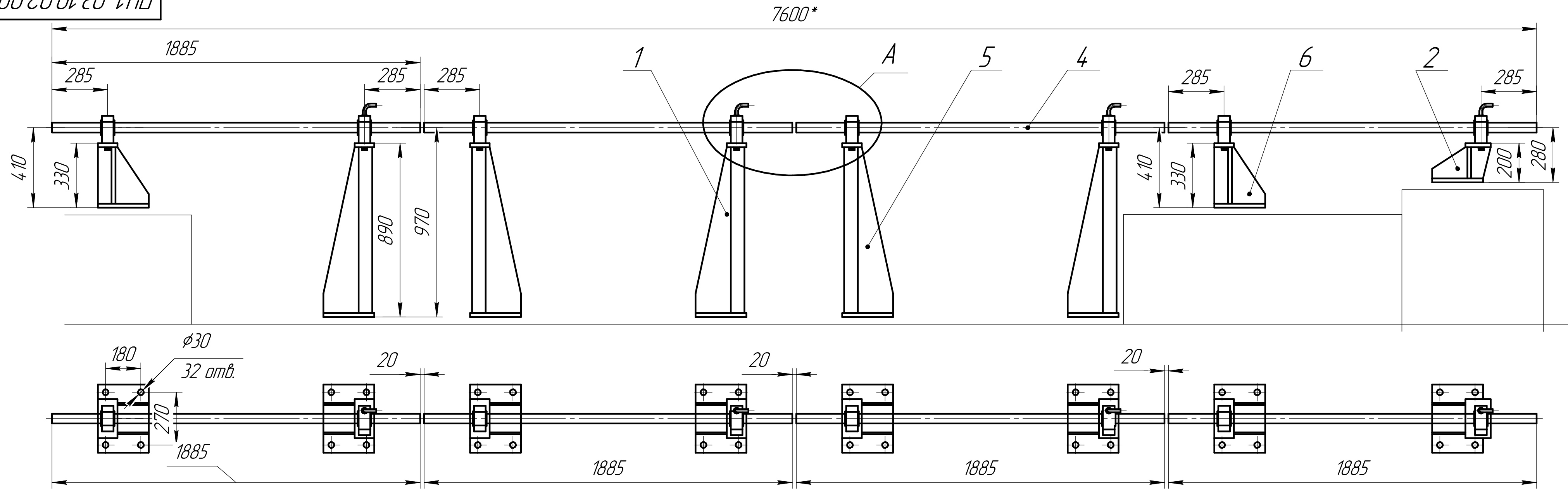
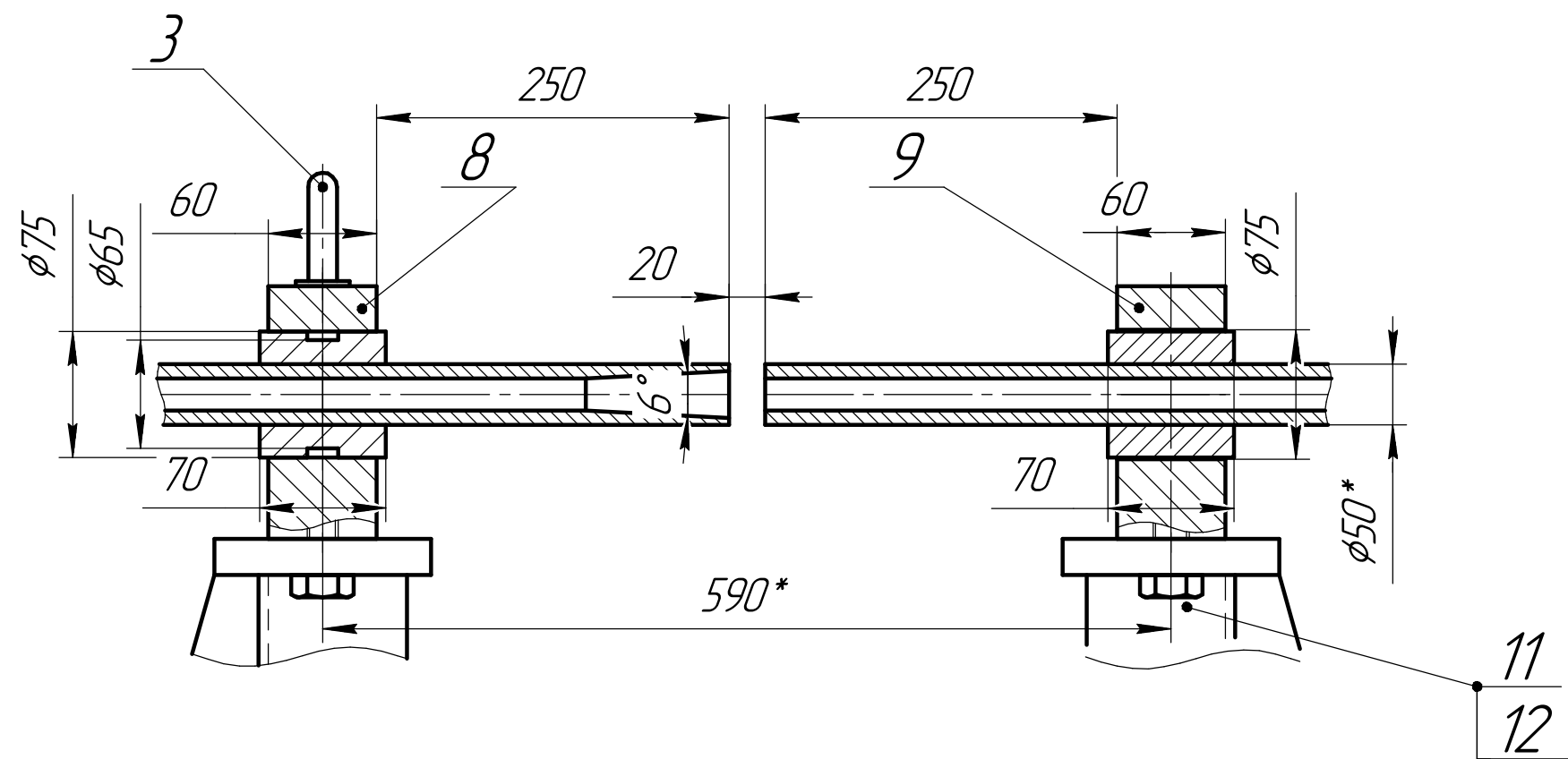


ПЦ1-03.10.02.000СБ



A(1:5)



1. Неуказанные предельные отклонения $\pm IT_{2}^{14}$.
2. *Размеры для справок.

Формат	Зона	Поз.	Обозначение	Наименование	Кол.	Примечание
				Сборочные единицы		
A4		1	ПЦ1-03.10.01.100	Стойка	3	
A4		2	ПЦ1-03.10.01.200	Стойка	1	
A4		3	ПЦ1-03.10.01.400	Палец	3	
A4		4	ПЦ1-03.10.02.100	Труба транспортная	4	
A4		5	ПЦ1-03.10.02.200	Стойка	2	
A4		6	ПЦ1-03.10.02.300	Стойка	2	
				Детали		
A3		8	ПЦ1-03.10.01.001	Суппорт открытый	4	
A4		9	ПЦ1-03.10.01.002	Суппорт закрытый	4	
				Стандартные изделия		
		11	ГОСТ 7796-70	Болт М20-6gx50	16	
		12	ГОСТ 6402-70	Шайба 20	16	

ПЦ1-03.10.02.000СБ					
Изм.	Лист	№ докум.	Подп.	Дата	Транспортный участок
Разраб.					ТЗУ2-ТАЗ
Проб.					
Т.контр.					
Н.контр.					
Утв.					
			Лит.	Масса	Масштаб
				4515	1:15
			Лист	Листов	1

Копировал

Формат А2